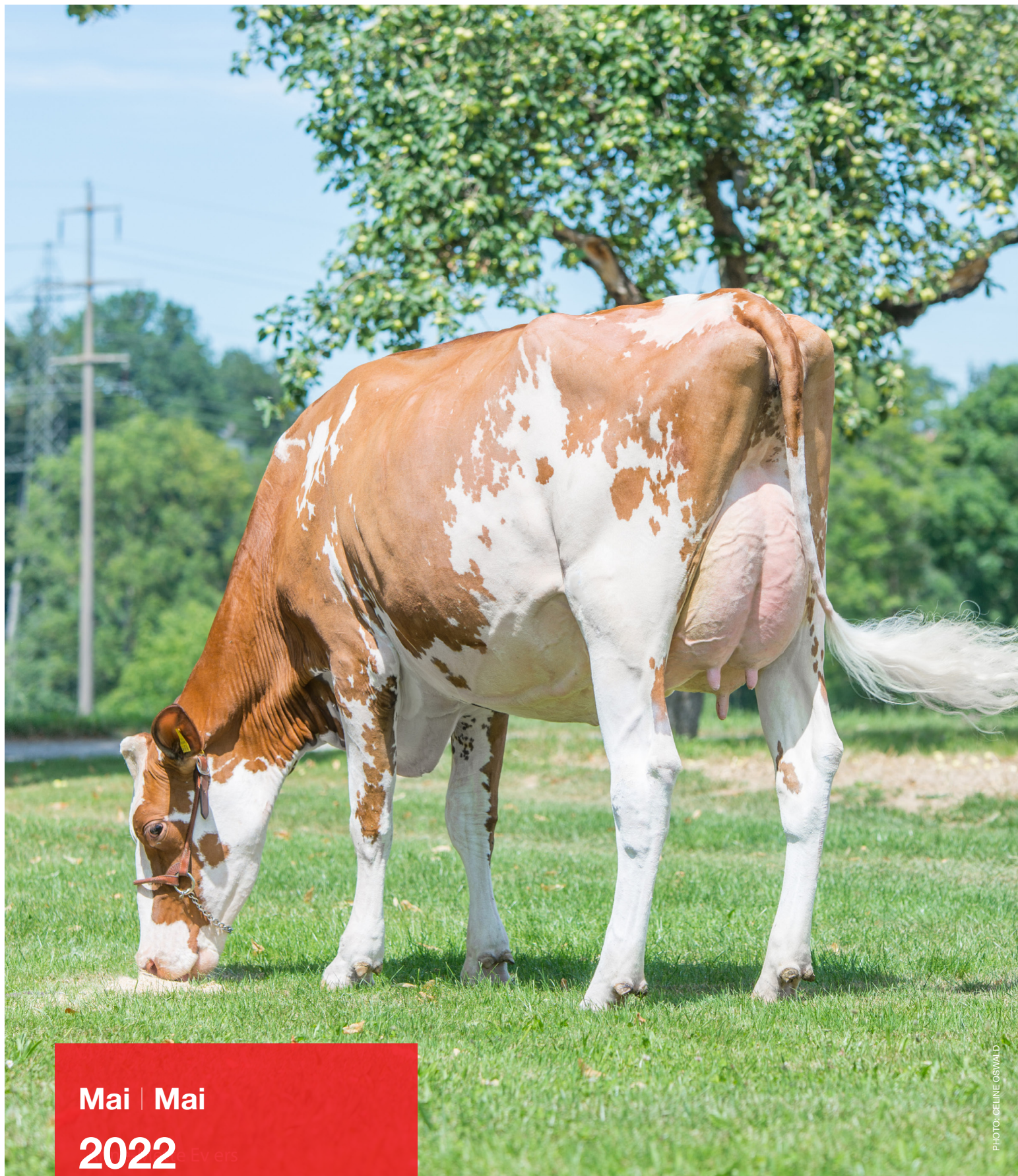


swissherdbook**statistics**



Mai | Mai

2022 © Evers

Monatsstatistik / Statistique mensuelle

KÜHE MIT HOHER LEBENSLEISTUNG | VACHES AVEC HAUTE PERFORMANCE DE VIE

Mai | Mai 2022

Name Nom	TVD-Nr. No BDTA	RC CR	Geb.datum Date naiss.	Laktnr No Lact.	LL Fett PV MG %	LL Eiw. PV Prot. %	kg M/ Lebenstag Lait kg/ jour de vie	Besitzer Propriétaire(s)
100'000 kg Lebensleistung / Performance de vie								
Holstein								
Zaugg's Leonard LEXI	CH 120.0993.9263.2	RH	12.07.2012	8	3.79	3.32	28.20	Zaugg Christian + Sandra, Uerkheim
Burrirsch Boston CHARLOTT	CH 120.1023.6733.6	RH	30.05.2012	7	3.42	3.08	27.36	Burri-Schneider Hans, Oberembrach
Steady LENA	CH 120.0954.1982.1	HO	05.10.2011	8	4.07	3.47	26.04	Rüegsegger Christoph + Hansueli, Rosshäusern
Ryf's Zeling BERNADETTE	CH 120.0929.0454.2	RH	07.08.2011	7	3.43	3.06	25.48	Ryf Stefan, Rumisberg
Leonard DANIELA	CH 120.0919.1698.0	RH	09.08.2011	8	4.09	3.43	25.35	Fiechter Philipp, Huttwil
Leonard BELINDA	CH 120.0906.3995.8	RH	02.05.2011	8	4.42	3.54	24.74	Sacher Peter, Zuzgen
Savard MARGUERITE	CH 120.0919.2763.4	RH	28.03.2011	8	3.77	3.03	24.62	Wagner Ewald, Bertschikon
Leonard FABIA	CH 120.0939.0696.5	RH	24.02.2011	8	3.91	3.54	24.44	Nyffeler Erich, Gontenschwil
Romeo LERCHE	CH 120.0836.3706.0	RH	26.02.2011	9	3.51	3.34	24.34	Krummen Thomas, Bösinggen
Saturno FABIOLA	CH 120.0886.3647.1	RH	19.01.2011	9	3.76	3.10	24.31	Meier Karl, Neerach
Leonard DANIELA	CH 120.0920.6416.1	RH	07.01.2011	8	3.90	3.00	24.05	Bliggenstorfer Thomas, Embrach
Käser's Teatro NATASCHA	CH 120.0879.3726.5	RF	11.11.2010	8	4.06	3.20	23.76	Käser Beat + Patrick, Oberdiessbach
vomWeidhof Alando QUENN	CH 120.0679.4192.3	RH	28.10.2010	8	3.93	3.10	23.64	Steiner + Stöckli, Dagmersellen
Leonard LISA	CH 120.0881.2759.7	RH	20.10.2010	8	3.73	3.31	23.62	Strebel Michael, Anglikon
Luethis Farm Alfredo WILORA	CH 120.0911.8509.6	HO	29.09.2010	9	3.97	3.07	23.44	Lüthi Frank, Saignelégier
Leonard ORNISSA	CH 120.0849.1194.7	RH	10.08.2010	6	3.77	3.21	23.26	Bärtschi Hanspeter + Priska, Ramsei
Bolton DARVIDA	CH 120.0805.2308.3	HO	22.05.2010	10	3.51	3.10	22.97	Fischer Ruedi + Samuel, Bätterkinden
Papillon AMÉLIE	CH 120.0794.8211.7	RH	27.12.2009	10	4.18	3.37	22.05	Willemín Noël, Ederswiler
Germain Damion AMSTERDAM	CH 120.0683.3099.3	HO	06.12.2009	6	3.01	3.23	21.95	Germain Philippe, St-George
Stacher's Altivo GIOVANNA	CH 120.0830.7778.1	RH	20.11.2009	10	3.65	3.34	21.85	Stacher Christoph, Zuzwil BE
Dominator DESI	CH 120.0812.5242.5	RH	12.09.2009	9	4.24	3.43	21.61	Koch + Koch KLG, Berikon
Mosi's Figaro YLENIA	CH 120.0620.9041.1	RH	10.10.2008	10	4.27	3.47	20.29	Mosimann Lukas, Rüeßbach
Les Géry's Savard ALASKA	CH 120.0766.2555.5	RH	25.11.2008	9	3.85	3.28	20.25	Gex-Fabry Dominique + Fils, Muraz (Collombey)
Le Meleze Tko PUCE	CH 120.0684.6297.7	HO	27.08.2008	10	3.90	3.14	19.95	Favre Gisela, Belmont-Lausanne
Joyboy BUSCHI	CH 120.0690.0713.9	RH	25.03.2008	10	4.47	3.51	19.48	Bachofen Marcel, Hinteregg
Megastar ARNIKA	CH 120.0682.4019.3	HO	08.01.2008	12	4.43	3.59	19.19	Schwegler Pius, Hüswil
Fall-Red Incas HISTORIE	CH 120.0668.6146.8	RH	31.12.2007	12	3.88	3.22	19.14	Aebischer Hans-Peter + Iwan, Guggisberg
Rino EFEU	CH 120.0452.1439.1	RH	29.01.2008	12	3.90	3.33	19.07	Lerch Bruno, Biberen
Studema's Swen ROSITA	CH 120.0646.5562.5	RH	04.08.2007	13	5.11	3.62	18.51	Staudenmann Ueli, Sangernboden
Silvester GRIEMSEL	CH 120.0613.0844.9	RH	27.06.2007	13	4.06	3.27	18.31	Schwarzentrub Peter, Sumiswald
Pino TOSCA	CH 120.0591.0580.7	RH	13.01.2007	14	3.96	3.32	17.82	Haldemann Anna, Langnau i. E.
Delago BISONNE	CH 120.0516.9412.5	RH	22.06.2006	14	3.64	2.98	17.14	CE Cuche + Cuche, Chézard-St-Martin
Astronaut TAIGA	CH 120.0528.9819.5	RH	08.11.2005	11	4.22	3.08	16.55	Aregger Jules, Daiwil
Swiss Fleckvieh								
Leandro LOTTE	CH 120.0785.5631.4	SF	20.12.2010	9	3.23	2.91	24.07	Wolf Christian, Spiez
Savard PAJA	CH 120.0851.0807.0	SF	05.05.2010	8	4.11	3.16	22.83	Christen Hanspeter, Zell LU
Rino RAMONA	CH 120.0828.4953.2	SF	06.03.2010	7	3.91	3.46	22.41	Staffelbach-Wagner Josef, Knutwil
Joyboy SELINA	CH 120.0826.9026.4	SF	12.01.2010	10	3.51	3.27	22.33	Bürki Ruedi + Yvonne, Sumiswald
Bjoern BIJOU	CH 120.0837.5879.6	SF	08.01.2010	10	4.10	3.35	22.10	Wenger Ruedi, Uebeschi
Incas FABRICIA	CH 120.0806.2306.6	SF	07.11.2009	10	3.86	3.21	21.87	Schmutz Christoph, Zimmerwald

Name Nom	TVD-Nr. No BDTA	RC CR	Geb.datum Date naiss.	Laktnr No Lact.	LL Fett PV MG %	LL Eiw. PV Prot. %	kg M/ Lebenstag Lait kg/ jour de vie	Besitzer Propriétaire(s)
Savard FURKA	CH 120.0846.8458.2	SF	06.11.2009	10	3.87	2.95	21.83	GG Wenger, Längenbühl
Macconnens Incas REYNELDE	CH 120.0827.9952.3	SF	07.09.2009	11	3.70	3.15	21.52	Glaser Robert + André, Villarimboud
Blitz REGULA	CH 120.0778.9707.4	SF	14.02.2009	10	4.32	3.41	20.74	Fürst Silvio, Mönchaltorf
Renato FABIOLA	CH 120.0781.9049.5	SF	02.01.2009	11	4.06	3.18	20.49	Messerli-Ammann Fritz, Oberbütschel
Rütimatt's Quimbo FRANCESCA	CH 120.0759.2087.3	SF	18.12.2008	11	3.88	3.25	20.45	BG Schmalenegg, Heimisbach
Bradson BABETTE	CH 120.0778.3720.9	SF	24.12.2008	10	4.02	3.43	20.43	Habegger Erwin, Alterswil FR
Rubli's Incas ELODIE	CH 120.0726.5834.2	SF	11.12.2008	11	4.17	3.46	20.40	Rubli + Anderegg + Schurter, Benken ZH
Savard ELBA	CH 120.0741.6467.4	SF	01.11.2008	9	4.07	3.59	20.21	Peter Florian, Oberwil (Dägerlen)
Dominator PANDA	CH 120.0743.7153.9	SF	13.10.2008	12	4.21	3.28	20.11	Flühmann Mathias, Neueneegg
Incas INCA	CH 120.0712.4033.3	SF	19.10.2008	12	3.69	3.25	20.10	BG Rytz + Büschi, Kriechenwil
Sandro IKEA	CH 120.0705.0401.6	SF	24.06.2008	12	3.74	3.33	19.66	Bruni Fritz, Uetendorf
Redon VERONE	CH 120.0633.0875.1	SF	01.11.2007	11	3.88	3.14	19.02	Gerber-Soguel Eric + Valérie, Vendlincourt
Babylon EMILIA	CH 120.0614.9679.5	SF	26.12.2006	13	3.53	3.20	17.72	Reber Franziska, Rüeggisberg
Radieux JOANA	CH 120.0452.3318.7	SF	26.03.2006	11	3.51	3.24	17.02	Santschi Jean-M., Les Brenets

Simmental

Heim's Dario DIANA	CH 120.0742.7338.3	60	07.12.2008	11	3.70	3.36	20.26	Heim Ueli, Oberwil i. S.
Costa FABIENNE	CH 120.0475.1746.9	60	23.03.2006	13	4.21	3.43	16.97	Brand Björn + Jan, Lauenen b. Gstaad

125'000 kg Lebensleistung / Performance de vie

Holstein

Eke Shottle LEONA	DE 351425674.2	HO	06.10.2008	10	3.97	3.23	25.15	Baumgartner Fritz + Franz, Knutwil
Au Clos Hans LISON	CH 120.0554.3546.5	RH	02.12.2007	11	3.26	3.06	23.60	Conus Pascal + Jean-Luc, Vuarmarens
Bieri's Ried Joyboy BEAUTIFUL	CH 120.0639.0991.0	RH	07.03.2007	11	4.34	3.25	22.59	Bieri Hanspeter, Schlosswil
Baccala HELGA	CH 120.0520.2268.2	RH	23.08.2006	13	3.93	3.22	21.79	Urben Ueli, Inkwil

Monatsstatistik / Statistique mensuelle

KÜHE MIT HÖCHSTEN LEBENSTAGESLEISTUNGEN | VACHES AVEC LES PLUS HAUTES PERFORMANCES PAR JOUR DE VIE

Mai | Mai 2022

Name Nom	TVD-Nr No BDTA	RC CR	Geb.datum Date naiss.	Laktnr No Lact.	LL Milch PV lait kg	LL Fett PV MG %	LL Eiw. PV Prot. %	kg M/ Lebenstag Lait kg/ jour de vie	Besitzer Propriétaire(s)
Holstein									
Nord-Ouest Gillespy GILETTE	CH 120.1155.1782.7	HO	31.10.2014	4	87'942	3.27	3.00	32.04	BG Joray + Pfister, Pleigne
Nord-Ouest Chap CHANTALE	CH 120.1008.8403.3	RF	10.11.2012	5	102'653	3.94	3.09	29.63	BG Joray + Pfister, Pleigne
Hautdescrêts Bental JALISCA	CH 120.0906.7404.1	RH	08.06.2011	7	117'347	3.58	3.32	29.45	Ganguin Nicolas + Christine, Eschert
Le Port Lacoste ZOE	CH 120.1160.1015.0	RH	26.11.2014	5	79'793	4.04	3.24	29.28	BG Herren, Marly
Ackermann Tommy GASTRO	CH 120.0946.9324.6	RH	27.02.2011	8	117'333	3.53	3.09	29.06	Magula Julien, Bourrignon
Neuweidhof Jordan SILENCIA	CH 120.0995.6654.5	RF	20.02.2012	6	106'203	3.63	3.08	28.56	Rüegsegger Christoph + Hansueli, Rosshäusern
Ptit Coeur High Octane MOÏKANA	CH 120.1214.6505.1	HO	01.10.2015	4	66'659	4.26	3.44	27.65	Menoud Bernard, Môtiers NE
Nord-Ouest Ludo CHIPETTE	CH 120.1008.8380.7	RH	15.06.2012	7	99'805	3.89	3.03	27.62	BG Joray + Pfister, Pleigne
Nord-Ouest Meteor SELINA	CH 120.1155.1804.6	HO	05.05.2015	4	70'684	3.55	3.13	27.62	BG Joray + Pfister, Pleigne
Nord-Ouest Explode EXITE	CH 120.1155.1791.9	HO	11.01.2015	4	70'437	3.08	3.00	27.06	BG Joray + Pfister, Pleigne
Swiss Fleckvieh									
Brink CONNY	CH 120.1093.4704.1	SF	22.10.2013	6	81'547	3.86	3.13	26.05	Näf Thomas, Bülach
Dominator ALISA	CH 120.0726.8441.9	SF	07.09.2009	8	112'137	3.87	3.51	24.22	Krucker Matthias, Niederhelfenschwil
Bental FARA	CH 120.0993.2566.1	SF	10.09.2012	7	84'116	3.51	3.19	23.90	Stalder Christian, Belpberg
Savard SERINA	CH 120.0964.7842.1	SF	02.10.2011	8	91'785	3.89	2.98	23.71	Staffelbach-Wagner Josef, Knutwil
Larsson LORENA	CH 120.0852.1653.9	SF	10.09.2010	9	96'945	4.11	3.58	22.63	Speiser Jörg, Sissach
Leonard GERDA	CH 120.1020.7535.4	SF	14.06.2013	6	73'015	4.09	3.51	22.44	Aeberhard Urs, Jaberg
Jaun's Loyd PANORAMA	CH 120.0707.5259.2	SF	16.03.2013	7	74'452	3.52	3.08	22.43	Jaun Heinz, Innereriz
Prelude NENA	CH 120.0557.7982.8	SF	18.05.2007	11	122'070	4.60	3.59	22.40	Hofer Christian, Aeffligen
Aron LEONIE	CH 120.0601.7157.0	SF	02.07.2008	11	112'748	4.01	3.64	22.39	Dürrenmatt Werner, Guggisberg
Dominator BERESINA	CH 120.0622.7065.3	SF	30.10.2008	11	110'327	4.06	3.25	22.38	Hänni Stefan, Gurzelen
Simmental									
Poncet Apollo MAJORQUE	CH 120.0882.8476.4	60	02.04.2010	9	90'100	3.76	3.24	20.52	CE Poncet, Ballaigues
Pirol BELINDA	CH 120.0901.6166.4	60	12.03.2011	9	82'244	3.85	3.12	20.23	Liechti Ulrich + Martin, Eggwil
Granat SALOME	CH 120.1022.1244.5	70	06.03.2012	7	67'186	4.07	3.63	18.12	Kupferschmid Peter, Schwanden i. E.
Simmiss Nestor COMETE	CH 120.1096.0835.7	60	15.12.2013	6	55'467	4.02	3.56	18.07	Keller Fritz, Niederweningen
Simmiss Nestor RIGA	CH 120.1096.0848.7	70	07.03.2014	6	53'431	4.20	3.59	17.88	Keller Fritz, Niederweningen
Montbéliarde									
Ultimo OSTIA	CH 120.0757.3144.8	MO	18.06.2010	10	101'416	4.28	3.20	23.59	Fankhauser Hanspeter, Niederwangen BE
Onyx BABINE	CH 120.0817.7328.9	MO	10.06.2009	9	107'756	3.53	3.23	22.99	Magnin Gilbert, Le Brassus
Absolu Jb ABSINTHE	CH 120.1034.7271.8	MO	01.05.2012	7	79'711	3.19	2.91	21.84	Grin Cédric, Belmont-Yverdon
Vigor TANINE	CH 120.1107.9590.9	MO	20.11.2013	6	61'933	3.80	3.43	20.40	Gerber-Soguel Eric + Valérie, Vendincourt
Valfin Jb BEAUTE	CH 120.0937.0969.6	MO	21.03.2011	8	82'628	3.79	3.52	20.39	Robert Claude-Eric + Anouk, Brot-Plamboz

Monatsstatistik / Statistique mensuelle

KÜHE MIT BESTEN STANDARD-LAKTATIONSABSCHLÜSSEN | VACHES AVEC MEILLEURES CLÔTURES STANDARD

Mai | Mai 2022

Name Nom	TVD-Nr No BDTA	RC CR	Geb.datum Date naiss.	KA AV	Milch/lait kg	Fett/MG %	Eiw./Prot %	Besitzer Propriétaire(s)
1. Laktation / 1re lactation								
Holstein								
Upright NARA	CH 120.1361.3759.2	HO	12.09.2018	2.05	13'098	3.79	3.37	Näf Thomas, Bülach
Walder's Hotline ALEXIA	CH 120.1427.0764.2	HO	02.12.2018	2.01	12'995	3.75	3.31	Walder Erich, Buch am Irchel
498 LUNA	CH 120.1449.1704.9	HO	15.10.2018	2.04	12'603	4.13	3.09	Tobler Adrian, Oberhofen TG
Brewmaster ESTELLE	CH 120.1449.3634.7	HO	07.10.2018	2.01	12'212	4.14	3.09	Wasem Bernhard, Wattenwil
Ammo VAIANA	CH 120.1469.9323.2	RF	25.03.2019	2.01	12'135	3.64	3.21	BG Buri, Krauchthal

Swiss Fleckvieh								
Gulliver KANDER	CH 120.1360.8590.9	SF	27.10.2018	2.03	10'962	3.71	3.16	Schütz Hansueli, Wasen im Emmental
MIRABELLE	CH 120.1381.1140.8	SF	26.07.2018	2.10	10'144	3.38	3.47	Eisenhut Philipp, Oberegg
Gulliver VERA	CH 120.1421.4904.6	SF	23.01.2019	2.05	10'032	3.88	3.00	Lisser-Wüthrich Paul, Ramiswil
Schübi Farm's Pickel AURORA	CH 120.1453.2884.4	SF	20.01.2019	2.03	9'712	3.44	3.57	Schüpbach Kurt + Vreni, Röthenbach i. E.
Mikado PICARDIE	CH 120.1291.6500.7	SF	23.01.2018	2.08	9'138	3.80	3.14	Durussel Marc + José, Rovray

Simmental								
Herscher KIEBITZ	CH 120.1434.7574.8	60	02.02.2019	2.06	8'471	3.67	3.25	Siegenthaler Samuel, Amsoldingen
Farmer AXIANE	CH 120.1332.7493.1	70	12.10.2017	3.07	8'206	3.28	3.29	Bieri Claude, Avully
Arno HILARY	CH 120.1349.5144.2	60	20.09.2018	2.09	7'062	3.64	3.27	Grossen Ueli, Kandergrund

Montbéliarde								
Crasat CAMELLE	CH 120.1360.1131.1	MO	29.09.2017	3.04	11'376	3.83	3.69	Blanc Jean-Yves, Corcelles-Chavorn
SRA Jokari IMPERIALE	CH 120.1502.0702.8	MO	07.04.2019	2.01	10'708	4.55	3.67	Blanc Jean-Yves, Corcelles-Chavorn
Millenium ELOUISE	CH 120.1455.2947.0	MO	01.02.2019	2.02	9'910	3.78	2.96	Spitz Michael, Sevelen

Name Nom	TVD-Nr No BDTA	RC CR	Geb.datum Date naiss.	KA AV	Milch/lait kg	Fett/MG %	Eiw./Prot %	Besitzer Propriétaire(s)
-------------	-------------------	----------	--------------------------	----------	------------------	--------------	----------------	-----------------------------

2. Laktation / 2e lactation								
Holstein								
TGD-Holstein Apprentice LAYLA SA2	CH 120.1377.8182.4	HO	18.08.2017	3.05	15'918	4.04	3.47	Gerber Thomas, Dagmersellen
Maiers Gold Chip DUNIA	CH 120.1374.7174.9	HO	26.11.2017	3.03	15'605	3.06	2.69	Maier Michael, Eschenz
Nord-Ouest Danno MYRTILLE	CH 120.1320.1261.9	HO	04.04.2017	3.07	14'888	4.05	3.25	BG Joray + Pfister, Pleigne
Unix KARIN	CH 120.1361.3629.8	HO	23.07.2017	3.06	14'769	3.48	3.24	Näf Thomas, Bülach
Nord-Ouest Duke BETSY	CH 120.1411.3581.1	HO	12.02.2018	3.02	14'174	3.82	3.26	BG Joray + Pfister, Pleigne

Swiss Fleckvieh								
Aspen UITTA	CH 120.1416.7450.1	SF	26.05.2018	3.00	13'574	3.27	2.94	BG Buri, Krauchthal
Hardy ARIELLE	CH 120.1376.2404.6	SF	23.03.2018	3.02	12'372	4.80	3.41	Schmid Marcel, Englisberg
Sipan SOLE	CH 120.1340.1300.3	SF	21.11.2017	3.04	12'079	3.68	3.22	Marfurt-Nick Josef, Büron
Alo-York 1 KNOPF	CH 120.1363.3794.7	SF	17.12.2017	3.02	11'853	3.91	3.33	BG Wanner, Steckborn
Malik PRUNELLE	CH 120.1317.9741.8	SF	07.12.2017	3.05	11'713	3.00	2.79	Berseth Guy, St-George

Name Nom	TVD-Nr No BDTA	RC CR	Geb.datum Date naiss.	KA AV	Milch/lait kg	Fett/MG %	Eiw./Prot %	Besitzer Propriétaire(s)
Simmental								
Alex ANEMONE	CH 120.1179.1950.6	60	28.02.2017	4.02	9'129	3.91	3.08	Maurer Hans, Wichtrach
Simenoud Roman INDIA	CH 120.1303.9005.4	60	12.09.2017	3.10	8'088	3.66	3.60	Menoud Antoine, Sâles (Gruyère)
Lotus VIKTORIA	CH 120.1318.5950.5	60	16.10.2016	4.01	7'956	3.62	3.29	Wyssmüller Urs, Erlenbach i. S.

Montbéliarde								
Harpon Jb HARPOUILLE	CH 120.1403.9286.4	MO	16.11.2017	3.04	12'070	4.10	3.33	Grin Cédric, Belmont-Yverdon
Italic ANTIGUA	CH 120.1375.1764.5	MO	22.09.2017	3.07	11'365	3.86	3.94	Bovey Frédéric, Prahins
HEIKE	CH 120.1390.6866.4	MO	20.10.2017	3.06	11'118	4.52	3.32	Hofer Christian, Aefligen

Name Nom	TVD-Nr No BDTA	RC CR	Geb.datum Date naiss.	Laktnr. No.lact.	Milch/lait kg	Fett/MG %	Eiw./Prot %	Besitzer Propriétaire(s)
-------------	-------------------	----------	--------------------------	---------------------	------------------	--------------	----------------	-----------------------------

3.ff. Laktation / 3e lactation et suivantes

Holstein								
Hautdescréts Bental JALISCA	CH 120.0906.7404.1	RH	08.06.2011	7	16'839	3.80	3.18	Ganguin Nicolas + Christine, Eschert
Ptit Coeur High Octane MOÏKANA	CH 120.1214.6505.1	HO	01.10.2015	4	16'824	3.85	3.50	Menoud Bernard, Môtiers NE
TGD-Holstein Mr Savage ANAMY	CH 120.0747.1790.0	HO	22.02.2013	5	16'749	3.15	2.89	Gerber Thomas, Dagmersellen
Neuweidhof Jordan SILENCIA	CH 120.0995.6654.5	RF	20.02.2012	6	15'831	3.77	2.79	Rüegsegger Christoph + Hansueli, Rosshäusern
Millard VIVA	CH 120.1176.5606.7	HO	15.10.2014	4	15'745	3.76	3.33	Iseii Martin, Scherzingen

Swiss Fleckvieh								
Goran FRANCA	CH 120.1237.2659.4	SF	09.10.2015	4	15'102	4.20	3.12	Blaser Martin + Lerch Anita, Gohl
Dominator ALISA	CH 120.0726.8441.9	SF	07.09.2009	8	13'885	3.88	3.42	Krucker Matthias, Niederhelfenschwil
Larsson LUZIA	CH 120.0747.1896.9	SF	18.08.2008	8	13'162	3.30	2.86	Pfister Walter, Egg b. Zürich
Rolf CHIQUITA	CH 120.0913.6435.4	SF	27.12.2010	8	12'960	3.54	2.96	Maeder Vincent + Lydie, Villarzel
Wotan MISS	CH 120.0952.3309.0	SF	29.01.2012	7	12'878	3.18	3.35	Schneeberger Thomas, Rüedisbach

Simmental								
Viktor VIRGINA	CH 120.1250.9155.3	60	01.04.2016	4	9'810	3.47	3.44	Siegenthaler Samuel, Amsoldingen
Simmiss Sipan MANTA	CH 120.1272.5285.3	60	11.10.2016	3	9'761	4.36	3.54	Keller Fritz, Niederweningen
Simmiss Nestor RIGA	CH 120.1096.0848.7	70	07.03.2014	6	9'759	4.48	3.43	Keller Fritz, Niederweningen

Montbéliarde								
Helas Jb MANDARINE	CH 120.1265.2667.2	MO	06.01.2016	3	12'914	3.57	3.53	Frères Stegmann, Boncourt
La Tuilière Jano TORNADE	CH 120.1285.6832.8	MO	24.07.2016	3	12'886	3.49	3.57	Blanc Jean-Yves, Corcelles-Chavorn
La Tuilière Cargo RUBIS	CH 120.1139.4827.2	MO	31.10.2014	5	12'474	3.40	3.48	Reymond Danny, Jongny

Monatsstatistik / Statistique mensuelle

DIE HÖCHSTEN EINSTUFUNGEN 1. LAKTATION | LES MEILLEURES CLASSIFICATIONS 1RE LACTATION

Mai | Mai 2022

Name Nom	TVD-Nr No BDTA	RC CR	KA AV	Tage in M Jours en L	GN NG	F+K F+C	BEC CRO	GLI MEM	EUT SMA	ZIT TRY	Besitzer Propriétaire(s)
Holstein											
Brem Holstar Sidekick GAULOISE	CH 120.1467.5278.5	HO	2.04	109	VG 86	86	88	84	87		Pedrini Nicola, Airolo
Uppervillage Mccutchen WINDROSE	CH 120.1463.4977.0	HO	2.09	186	VG 85	86	86	83	85		Hertig Hans-Ulrich, Rüderswil
Bodmatt Rager PARADISE	CH 120.1319.2609.2	RF	1.11	152	VG 85	86	84	86	85		Thierstein-Staub Michael, Rüeggisberg
La Confrérie Bad CIGOGNE	CH 120.1423.2600.3	RF	2.11	132	VG 85	85	84	85	85		Bach Jean-Pascal + Lorenz, Saanen
Rocmountain Bad BLACKWHITE	CH 120.1527.6428.4	HO	2.01	144	VG 85	85	82	84	86		Bach Jean-Pascal + Lorenz, Saanen
Bieri's Ried Brenaco OPELKA	CH 120.1462.0262.4	RH	2.00	182	VG 85	86	85	83	86		Bieri Hanspeter, Schlosswil
Despeupliers Achilles CHEYENNE	CH 120.1536.5371.6	RH	1.11	111	VG 85	85	82	85	86		Borioli Benjamin, Bevaix
Fanugro Chief ELEGANCE	CH 120.1415.7447.4	HO	2.05	199	VG 85	84	84	84	87		Moser Hans + Beatrice, Biglen
Moser's O Kaliber JRONIA	CH 120.1512.1405.6	HO	2.01	162	VG 85	85	84	84	86		Moser Hans + Beatrice, Biglen
Zingre-Thomi Power FANTASY	CH 120.1351.3240.6	RH	1.11	235	VG 85 *)	83	84	86	86		Rubin Hannes, Wilderswil
Habe'Roches Devour TREBLINKA	CH 120.1471.7061.8	HO	2.10	211	VG 85	83	85	81	88		Seiler Manfred, Blützingen
Swiss Fleckvieh											
Schöneegg Rainer TAMINA	CH 120.1465.6848.5	SF	2.04	123	VG 86	87		87	88	81	Berger Ueli + Niklaus, Burgstein
Schöneegg Olymp TITANIC	CH 120.1465.6818.8	SF	2.05	205	VG 85	86		85	85	82	Berger Ueli + Niklaus, Burgstein
Schöneegg Rainer TABEA	CH 120.1465.6829.4	SF	2.05	121	VG 85	86		83	87	86	Berger Ueli + Niklaus, Burgstein
Alpiq BLUEEMLI	CH 120.1477.3487.2	SF	2.01	104	VG 85	86		83	85	86	Dummermuth-Wenger Hansueli, Heimenschwand
Haldi's Odyssey MONA	CH 120.1461.2331.8	SF	2.04	132	VG 85	87		86	84	86	GG Haldi, Saanen
Vitellaro ANNETT	CH 120.1503.0242.6	SF	2.01	163	VG 85	87		85	85	85	Moser Peter + Philippe, Arni BE
Famber Fionado GINA-FIONA	CH 120.1445.0143.9	SF	2.05	158	VG 85	85		86	85	83	Scheuner Karl, Heimenschwand
Jeremy EISBLUME	CH 120.1425.7130.4	SF	2.01	144	VG 85	84		87	85	85	Klötzli Ueli, Utzigen
Simmental											
Fabbio LINA	CH 120.1429.3237.2	60	2.11	272	VG 86 *)	88		87	85	84	Aebersold Hansueli, Beatenberg
Schöneegg Brisago TULPE	CH 120.1465.6811.9	60	2.08	191	VG 85	85		84	87	82	Berger Ueli + Niklaus, Burgstein
Crema AURELIA	CH 120.1397.6605.8	60	3.00	279	VG 85 *)	84		85	88	85	Schmied, Guggisberg
Brisago CAROLINE	CH 120.1470.2936.7	60	2.02	132	VG 85	86		85	85	85	Schafroth Rolf, Tägertschi
Montbéliarde											
Licra Jb CAJOLINE	CH 120.1471.9923.7	MO	2.08	238	VG 85	85		81	88	87	Schneiter Edmond, Le Brouillet
Nancy Jb ANNECY	CH 120.1471.9969.5	MO	2.00	190	VG 85	85		85	86	82	Schneiter Edmond, Le Brouillet

*) Zweite Einstufung in der Laktation | Deuxième classification dans la même lactation

Monatsstatistik / Statistique mensuelle

DIE HÖCHSTEN EINSTUFUNGEN 2. LAKTATION | LES MEILLEURES CLASSIFICATIONS 2E LACTATION

Mai | Mai 2022

Name Nom	TVD-Nr No BDTA	RC CR	KA AV	Tage in M Jours en L	GN NG	F+K F+C	BEC CRO	GLI MEM	EUT SMA	ZIT TRY	Besitzer Propriétaire(s)
Holstein											
Blondin Avalanche APRIL	CH 120.1481.4873.9	RF	2.11	94	VG 87	87	87	87	87		Hostettler Marcel + Danielle, Rüeggisberg
Guigoz Atwood ATLANTIS	CH 120.1390.4688.4	HO	3.10	65	VG 87	87	86	89	86		Guigoz Francis, Liddes
Swiss Fleckvieh											
Bachs Charmes JOLINA	CH 120.1445.4137.4	SF	3.03	128	VG 87	87		87	88	84	Bach Jean-Pascal + Lorenz, Saanen
SwissBeer's Gulliver WARISSA	CH 120.1419.2720.1	SF	3.03	164	VG 87	85		88	88	88	Beer Bernhard, Landiswil
Simmental											
Eiger CONNY	CH 120.1391.3700.1	60	3.10	190	VG 88	89		88	89	87	Dubosson Pierrot, Troistorrents
Panter BISKAYA	CH 120.1360.0715.4	60	4.03	71	VG 87	88		87	85	90	Wittwer Res, Schwarzenegg
David FLOESCH	CH 120.1382.6443.2	60	3.03	105	VG 87	88		86	88	88	Zimmermann Ueli, St. Stephan

Monatsstatistik / Statistique mensuelle

DIE HÖCHSTEN EINSTUFUNGEN 3.FF. LAKTATION | LES MEILLEURES CLASSIFICATIONS 3E LACTATION ET SUIVANTES

Mai | Mai 2022

Name Nom	TVD-Nr No BDTA	RC CR	Lakt Lact.	Tage in M Jours en l	GN NG	F+K F+C	BEC CRO	GLI MEM	EUT SMA	ZIT TRY	Besitzer Propriétaire(s)
Holstein											
Walson Joyboy FLAVIA	CH 120.0701.8591.8	RF	10	25	EX 92 6E	91	90	94	92		Tschirren Urs+Andrea + Sigrist Matthias+Christa, Heiligenschwendi
Käser's Teatro NATASCHA	CH 120.0879.3726.5	RF	8	126	EX 92 4E	93	91	93	91		Käser Beat + Patrick, Oberdiessbach
Coppey Cashcoin CHASSITY	CH 120.1138.1888.9	RF	6	112	EX 92 4E	93	89	92	92		Coppey Emmanuel + Denis, Orsières
Jaquiénville Mr Savage WHITE	CH 120.1256.1380.9	RH	5	40	EX 92 3E	95	93	90	92		Jaquet Pascal + Nicolas, La Sagne NE
Menoud Red Keanan YSOLINE	CH 120.1205.8835.5	RF	5	44	EX 92 2E	90	94	91	93		Menoud Bernard, Môtiers NE
De R'éclère Attico INDECISE	CH 120.1191.0838.0	RH	4	162	EX 92 2E	94	90	91	92		Seiler Manfred, Blitzingen
Savard GEORGIE	CH 120.0924.5122.0	RH	8	158	EX 91 6E	94	86	89	92		Audemars Jean-Marc, Le Brassus
Hegersyl Mahogany NOËLLE	CH 120.0900.0176.2	RF	7	140	EX 91 5E	90	93	87	94		Heger Sylvain, La Chaux-du-Milieu
Sagnett'As Cyrano SELINA	CH 120.1108.4825.4	RH	6	40	EX 91 4E	91	89	93	92		Ducommun Xavier, Brot-Plamboz
Ruchti's-Red Joyboy VENISE	CH 120.0722.1517.0	RH	12	151	EX 91 4E	85	87	94	96		Ruchti Martin + Maree, Niedermuhlern
Ilfisstalden Shottle SIERRA	CH 120.0927.4576.3	HO	7	224	EX 91 4E	92	87	93	90		Liechti Jürg, Langnau i. E.
Menoud Red Rosy-Nino RIWANON	CH 120.1205.8763.1	RH	5	134	EX 91 3E	86	91	96	91		Menoud Bernard, Môtiers NE
Hegersyl Acme SUE	CH 120.1167.8606.2	RH	5	93	EX 91 3E	92	92	89	91		Heger Sylvain, La Chaux-du-Milieu
Harley JANA INA	CH 120.1100.0494.0	RH	5	131	EX 91 3E	92	91	91	90		Klötzli Ueli, Utzigen
Rychearte Braxton Omayra	CH 120.1062.9332.7	RF	6	92	EX 91 2E	95	91	91	90		Feuz Roland + Claudia, Unterseen
Lookout PB Olympian ANGOLA	CH 120.1310.7321.5	RF	4	220	EX 91 2E	90	90	92	92		Rubin Hannes, Wilderswil
PraderGrens Power RED LINE	CH 120.1410.1373.7	RH	3	127	EX 91	90	88	92	93		Pradervand-Rey Monique + Cédric, Grens
Stauffred Gladwin YOGA	CH 120.0894.4367.2	RH	8	19	EX 90 4E	88	90	93	90		Schopfer Michaël, Les Sagnettes
Acme EXPRESS	CH 120.1080.8605.7	RH	6	38	EX 90 3E	89	88	90	91		Graf Daniel + Adelheid, Bleiken
La Waebera Applejack SUBLIMINAL	CH 120.1220.0830.1	RH	5	23	EX 90 2E	92	96	87	90		Dafflon Gérald + Cédric + Lionel, Autigny
Les Frênes Dempsey MAYA	CH 120.0689.6389.4	HO	6	184	EX 90 2E	91	86	93	90		Audemars Jean-Marc, Le Brassus
Hertig's Victorio KATJA	CH 120.1220.2762.3	RF	5	216	EX 90 2E	92	91	90	90		Hertig Hans-Ulrich, Schwanden i. E.
HiBor Redstream DAMARIS	CH 120.1187.0107.0	RH	4	73	EX 90 2E	91	91	90	90		Hinni Christian, Oberbalm
Isor IDA	CH 120.1180.5304.9	RH	5	198	EX 90 2E	90	91	88	92		Seiler Manfred, Blitzingen
Les Verdaux Agent TASHA	CH 120.1336.7136.5	RF	4	26	EX 90 2E	91	84	90	91		Dafflon Gérald + Cédric + Lionel, Autigny
Les Verdaux O'Gold OKINAWA	CH 120.1088.5234.8	HO	4	35	EX 90 2E	92	89	91	88		Dafflon Gérald + Cédric + Lionel, Autigny
Défago Alessandro MERRY	CH 120.1198.1760.2	RF	5	107	EX 90	92	94	90	89		Défago Patrice + Dubosson Jean-Noël, Martigny
Daniel MELODIE	CH 120.1348.8054.4	RH	3	185	EX 90	88	91	91	91		Wüthrich Daniel, Bigenthal
Ilfisstalden Armani WENKE	CH 120.1140.5909.0	HO	4	230	EX 90	90	86	92	92		Liechti Jürg, Langnau i. E.
Majoric Bankroll ASHLYN	CH 120.1241.4278.2	HO	4	65	EX 90	93	83	91	90		Overney Frédéric, Rueyres-Treyfayes
PraderGrens Armani OVOMALTINE	CH 120.1251.9952.5	RH	4	154	EX 90	91	91	90	90		Pradervand-Rey Monique + Cédric, Grens
PraderGrens Chief RACING	CH 120.1410.1372.0	HO	3	106	EX 90	90	92	89	90		Pradervand-Rey Monique + Cédric, Grens
Défago Absolute NIKITA	CH 120.1198.1746.6	RH	5	89	EX 90	92	80	91	91		Défago Patrice + Dubosson Jean-Noël, Martigny
Sibéria Ladd QUIMPER	CH 120.1292.4501.3	RH	4	49	EX 90	90	92	89	91		Huguenin Jérémy, La Brévine
Les Frênes Dempsey PHENIX	CH 120.1305.3190.7	HO	3	187	EX 90	91	91	90	89		Audemars Jean-Marc, Le Brassus
Läderach's Armani VALUNA	CH 120.1134.8355.1	RF	5	99	EX 90	88	87	90	93		Läderach Fritz, Worb
Big Apple VIOLA	CH 120.0664.2691.9	RH	6	169	EX 90	91	95	89	90		Schüpbach Thomas, Walkringen
Les Frênes Smarakt ONNEA	CH 120.1244.2213.6	HO	4	159	EX 90	94	89	87	90		Audemars Jean-Marc, Le Brassus
Bigstar NINA	CH 120.1285.5825.1	RH	4	124	EX 90	89	90	89	92		Baur Heinz, Travers
Züttel's PBL Adonis ATLANTA	CH 120.0663.9364.8	RH	3	96	EX 90	92	86	89	92		Baur Heinz, Travers
Blindenbach Diamondback MILADY	CH 120.1422.6621.7	RF	3	100	EX 90	90	90	90	90		Burkhalter Rudolf, Lauperswil
Haldi's Absolute MA JOLIE	CH 120.1269.9995.7	RH	3	164	EX 90	87	83	91	93		GG Haldi, Saanen

Name Nom	TVD-Nr No BDTA	RC CR	Lakt Lact.	Tage in M Jours en l	GN NG	F+K F+C	BEC CRO	GLI MEM	EUT SMA	ZIT TRY	Besitzer Propriétaire(s)
Guigoz Kingboy LUTIN	CH 120.1323.9328.2	HO	4	92	EX 90	90	87	90	91		Guigoz Francis, Liddes
Isenschmid Diamondback EVITA	CH 120.1301.2738.4	RF	4	96	EX 90	90	88	88	92		Isenschmid Reto, Heimenschwand
Leadhill Agent EDMEA	CH 120.1344.5005.1	RH	3	109	EX 90	90	91	89	91		Jordi Urs, Thierachern
Odyssey MELANI	CH 120.1182.6624.1	RH	5	32	EX 90	88	86	92	91		Jungen Matias + Urs, Frutigen
Moser's Loster CREMONA	CH 120.1222.3092.4	RH	4	118	EX 90	91	90	90	91		Moser Hans + Beatrice, Biglen
Lookout PB Olympian ALASKA	CH 120.1310.7320.8	RH	5	58	EX 90	92	90	85	92		Pedriani Nicola, Airola
Ruchti's Applejack CAMERON	CH 120.1067.9924.9	RH	7	138	EX 90	94	91	90	88		Ruchti Martin + Maree, Niedermuhlern
Ruchti's O Kalif FLORENCE	CH 120.1281.0905.7	RH	4	113	EX 90	91	85	89	91		Ruchti Martin + Maree, Niedermuhlern
Schneiderbeit Actoris SILIA	CH 120.1216.8433.9	RH	3	299	EX 90	91	83	90	91		Schneider Andreas, Rubigen
Schneiderbeit Savard OLEANDER	CH 120.1029.2461.4	RH	7	153	EX 90	89	90	93	89		Schneider Andreas, Rubigen
Walson Harley CORINA	CH 120.1322.3838.5	RH	3	146	EX 90	90	89	89	91		Tschirren Urs+Andrea + Sigrist Matthias+Christa, Heiligenschwendi
Odyssey WOLGA	CH 120.1110.2059.8	RH	5	174	EX 90	93	89	87	91		Volken Alex, Grengiols
MARY	CH 120.1187.8354.0	RH	4	268	EX 90	94	89	92	88		Gafner André, Riffenmatt

Swiss Fleckvieh

Anjou URSI	CH 120.0446.8792.9	SF	14	29	EX 94 6E	94		98	90	95	Graf Daniel + Adelheid, Bleiken
Odyssey ELVIRA	CH 120.1241.3211.0	SF	4	115	EX 93 2E	93		95	93	92	Rey Michel, Châteldard-p-Romont
Freiser LARA	CH 120.1118.0952.0	SF	6	114	EX 92 3E	94		92	91	94	Familie Rubi, Grindelwald
Karim DOMINIQUE	CH 120.1081.2254.0	SF	6	17	EX 92 3E	94		92	92	93	Feuz Roland + Claudia, Unterseen
Odyssey COLINA	CH 120.1247.1061.5	SF	5	89	EX 92 3E	90		93	95	91	Urfer Simon, Gerzensee
Orlow TULPE	CH 120.1053.4738.0	SF	8	75	EX 91 4E	90		90	92	92	Seematter Adrian, Saxeten
Incas KORALLE	CH 120.0773.9933.2	SF	10	73	EX 91 3E	91		90	92	90	Hostettler Simeon, Guggisberg
Wildenegg Hardy UMBRELLA	CH 120.1217.0848.6	SF	5	122	EX 91 3E	91		88	92	93	Siegenthaler Erich + Roman, Biembach
Seesa Studer NATHALIA	CH 120.0870.3951.8	SF	8	226	EX 91 2E	92		88	93	90	Seematter Anton, Saxeten
Sten TYNNA	CH 120.0681.3502.4	SF	6	184	EX 91 2E	94		86	92	93	Zimmermann Herold, Visperterminen
Gismon UBALI	CH 120.1393.0958.3	SF	3	152	EX 91	89		93	92	92	Künzi Samuel + Ueli, Blausee-Mitholz
Vinos CREMONA	CH 120.1112.0502.5	SF	7	177	EX 91	91		93	91	96	BG Moser, Grindelwald
Beny MÉLODIE	CH 120.0936.8864.9	SF	9	181	EX 90 3E	93		89	88	92	Marietan Gabriel et Co, Champéry
Hewys Macas GALANTE	CH 120.1141.4989.0	SF	6	116	EX 90 2E	87		93	92	90	Menoud Bernard, Môtiers NE
Delago GIOIA	CH 120.1075.4471.8	SF	7	51	EX 90 2E	91		92	89	88	Brügger Bernhard, Höfen b. Thun
Vinos DENISE	CH 120.1111.2944.4	SF	7	174	EX 90 2E	91		88	90	93	Nydegger Martin, Helgisried
Vinos RIKA	CH 120.1145.0546.7	SF	6	15	EX 90 2E	93		87	90	93	Sempach Adrian, Heimenschwand
Goran ELIDA	CH 120.1222.4212.5	SF	5	101	EX 90	92		90	90	89	Delessert Michaël, Mollie-Margot
Rüeri's Veyvel RAURINDE	CH 120.1174.6462.4	SF	5	22	EX 90	92		87	92	91	Rüegsegger Hans Jörg + André, Riggisberg
HAUSER's Arthos KIRA	CH 120.1233.9617.9	SF	4	155	EX 90	93		83	92	92	Aebersold Daniel, Fahrni b. Thun
Schöneegg Olymp ROSE	CH 120.1269.2217.7	SF	3	106	EX 90	88		92	92	91	Berger Ueli + Niklaus, Burgistein
Florino BRITNEY	CH 120.1241.3208.0	SF	4	280	EX 90	88		90	91	92	Rey Alexandre, Châteldard-p-Romont
Rubi's Fokus ARVE	CH 120.1259.8272.1	SF	3	21	EX 90	92		88	92	85	Familie Rubi, Grindelwald
Artois IRENE	CH 120.1255.8900.5	SF	4	155	EX 90	90		92	88	92	Guggisberg Peter, Zimmerwald
Odyssey ARMENIA	CH 120.1255.8903.6	SF	4	147	EX 90	90		91	91	85	Guggisberg Peter, Zimmerwald
Isenschmid Hardy MALOU	CH 120.1301.2740.7	SF	3	130	EX 90	91		89	90	88	Isenschmid Reto, Heimenschwand
Rotacher's Vinos LIVIA	CH 120.1005.6491.1	SF	8	92	EX 90	91		92	90	84	Kummer Michael, Krattigen
Seesa Lons NATASCHA	CH 120.1187.0233.6	SF	5	139	EX 90	92		88	88	98	Seematter Anton, Saxeten
Firmato VALJA	CH 120.1161.6590.4	SF	3	59	EX 90	90		89	90	93	Walther Rudolf, Schwanden i. E.
Savard SILVIA	CH 120.0839.4973.6	SF	10	13	EX 90	87		90	93	94	Hadorn Res, Süderen

Simmental

Brisago SPIEGEL	CH 120.1189.9775.6	70	6	61	EX 92 4E	90		90	95	96	Wittwer Res, Schwarzenegg
Keron HORTENSIA	CH 120.1231.7689.4	60	5	116	EX 92 3E	94		89	93	95	Graf Daniel + Adelheid, Bleiken

Name Nom	TVD-Nr No BDTA	RC CR	Lakt Lact.	Tage in M Jours en l	GN NG	F+K F+C	BEC CRO	GLI MEM	EUT SMA	ZIT TRY	Besitzer Propriétaire(s)
Amarone MELINDA	CH 120.1179.1864.6	60	5	201	EX 92 3E	94	91	91	93		Maurer Hans, Wichtrach
Burlan FIONA	CH 120.1255.5174.3	70	4	77	EX 92 2E	93	91	92	91		Wyss Reto, Wilderswil
Roman LINDE	CH 120.1291.3519.2	60	3	170	EX 92	92	92	93	93		Aebersold Hansueli, Beatenberg
Stefan ARLETTE	CH 120.1083.1685.7	70	6	157	EX 91 4E	94	90	90	93		Schwarz Andrea, Uetendorf
Sascha LORELEI	CH 120.1181.7093.7	60	6	75	EX 91 2E	94	90	89	93		Siegenthaler Samuel, Amsoldingen
Sascha LYDIA	CH 120.1320.7855.4	60	4	71	EX 91 2E	93	91	90	93		Siegenthaler Samuel, Amsoldingen
Exen Frigor VECTRA	CH 120.1326.3837.6	60	4	61	EX 91 2E	91	90	92	92		Nydegger Mario, Rüscheegg Gambach
Flavio FLORINE	CH 120.1327.4005.5	60	3	113	EX 91	90	90	93	92		Schmid Samuel, Ried (Frutigen)
Baschi BALLERINA	CH 120.1360.0700.0	70	3	135	EX 91	92	92	90	92		Wittwer Res, Schwarzenegg
Vergil WONNE	CH 120.1116.5124.2	60	5	280	EX 90 2E	92	90	90	88		Hertig Philipp, Arni BE
Grewy Fabbio TAMINA	CH 120.1255.5166.8	60	4	202	EX 90 2E	88	91	93	93		Wyss Reto, Wilderswil
Exen Frigor VINCENZA	CH 120.1326.3840.6	60	4	19	EX 90 2E	92	88	91	91		Nydegger Mario, Rüscheegg Gambach
Fabbio ZITA	CH 120.1263.3456.7	60	4	131	EX 90	88	92	92	87		Amey Juliana + Michael, Montbovon
Panoramahof Ah-Flyer AMSEL	CH 120.1111.0912.5	70	6	102	EX 90	91	89	90	93		Beetschen Christian, Saanen
Fabbio GEMMI	CH 120.0651.0574.7	60	3	81	EX 90	92	90	89	89		BG Andenmatten + Bellwald, Eisten
Held BLÜEMLI	CH 120.0940.7472.4	60	8	214	EX 90	90	91	90	92		Graf Daniel + Adelheid, Bleiken
Ryters Flavio BELOTTE	CH 120.1275.7818.2	60	4	122	EX 90	88	91	92	84		Ryter Hanspeter + Peter, Kandergrund
Loner VIVIEN	CH 120.1180.6605.6	60	4	33	EX 90	92	92	90	80		Müllener Hansueli, Gstaad

Montbéliarde

Bogoro Jb FIFI	CH 120.0918.7513.3	MO	9	162	EX 95 7E	97	96	95	93		Schneiter Edmond, Le Brouillet
Flash Jb POMME	CH 120.0751.2802.6	MO	7	50	EX 92 4E	91	95	94	84		Faivre + Rosselet, Cerneux-Péquignot
Johnsimon Alicant MELODIE	CH 120.1327.1654.8	MO	4	49	EX 92 2E	94	93	91	91		Faivre + Rosselet, Cerneux-Péquignot
Danube Jb FRIMOUSSE	CH 120.1136.5562.0	MO	5	107	EX 91 2E	92	91	91	88		Schneiter Edmond, Le Brouillet
Jobard Jb EPICE	CH 120.1248.6386.1	MO	4	180	EX 91 2E	91	91	93	88		Schneiter Edmond, Le Brouillet
Istoric Jb LAECKERLI	CH 120.1248.6405.9	MO	3	148	EX 90	87	92	93	89		Schneiter Edmond, Le Brouillet

Monatsstatistik / Statistique mensuelle

MULTIPLE EX 3 E ODER MEHR | MULTIPLE EX 3 E OU PLUS

Mai | Mai 2022

Name Nom	TVD-Nr No BDTA	RC CR	Laktation Lactation	GN NG	Besitzer Propriétaire(s)
Holstein					
Walson Joyboy FLAVIA	CH 120.0701.8591.8	RF	10	EX 92 6E	Tschirren Urs+Andrea + Sigrist Matthias+Christa, Heiligenschwendi
Savard GEORGIE	CH 120.0924.5122.0	RH	8	EX 91 6E	Audemars Jean-Marc, Le Brassus
Savard OLINA	CH 120.0953.5263.0	RH	7	EX 92 5E	Stauffer Frédy + Raphaël + Valentin, La Chau-de-Fonds
Hegersyl Mahogany NOËLLE	CH 120.0900.0176.2	RF	7	EX 91 5E	Heger Sylvain, La Chau-du-Milieu
Käser's Teatro NATASCHA	CH 120.0879.3726.5	RF	8	EX 92 4E	Käser Beat + Patrick, Oberdiessbach
Coppey Cashcoin CHASSITY	CH 120.1138.1888.9	RF	6	EX 92 4E	Coppey Emmanuel + Denis, Orsières
Ilfisstalden Shottle SIERRA	CH 120.0927.4576.3	HO	7	EX 91 4E	Liechti Jürg, Langnau i. E.
Les Verdaux Golden Dream OASIS	CH 120.1088.5256.0	HO	6	EX 91 4E	Dafflon Gérald + Cédric + Lionel, Autigny
Baur'sheima Italia ISLAND	CH 120.0755.4626.4	RF	6	EX 91 4E	Baur Heinz, Travers
Sagnett'As Cyrano SELINA	CH 120.1108.4825.4	RH	6	EX 91 4E	Ducommun Xavier, Brot-Plamboz
Blondin Duplex GRACE	CH 120.1023.5885.3	RF	7	EX 91 4E	Ruchti Martin + Maree, Niedermuhlern
Ruchti's-Red Joyboy VENISE	CH 120.0722.1517.0	RH	12	EX 91 4E	Ruchti Martin + Maree, Niedermuhlern
Stauffred Gladwin YOGA	CH 120.0894.4367.2	RH	8	EX 90 4E	Schopfer Michaël, Les Sagnettes
Vieuxsaule Spectrum ROQUETTE	CH 120.1088.7169.1	RF	5	EX 92 3E	Gex-Fabry Dominique + Fils, Muraz (Collombey)
Jaquiméville Mr Savage WHITE	CH 120.1256.1380.9	RH	5	EX 92 3E	Jaquet Pascal + Nicolas, La Sagne NE
Elm-Park Colt 45 AURA	CH 120.1167.8609.3	RF	6	EX 91 3E	Heger Sylvain, La Chau-du-Milieu
Hegersyl Acme SUE	CH 120.1167.8606.2	RH	5	EX 91 3E	Heger Sylvain, La Chau-du-Milieu
Jaquiméville Acme BABOUNETTE	CH 120.1195.6138.3	RH	5	EX 91 3E	Jaquet Pascal + Nicolas, La Sagne NE
Menoud Red Rosy-Nino RIWANON	CH 120.1205.8763.1	RH	5	EX 91 3E	Menoud Bernard, Môtiers NE
Harley JANA INA	CH 120.1100.0494.0	RH	5	EX 91 3E	Klötzli Ueli, Utzigen
Acme EXPRESS	CH 120.1080.8605.7	RH	6	EX 90 3E	Graf Daniel + Adelheid, Bleiken
Swiss Fleckvieh					
Valdo KIMBERLEY	CH 120.0771.2811.6	SF	12	EX 93 7E	Wenger Ruedi, Uebeschi
Anjou URSI	CH 120.0446.8792.9	SF	14	EX 94 6E	Graf Daniel + Adelheid, Bleiken
Orlow TULPE	CH 120.1053.4738.0	SF	8	EX 91 4E	Seematter Adrian, Saxeten
Freiser LARA	CH 120.1118.0952.0	SF	6	EX 92 3E	Familie Rubi, Grindelwald
Karim DOMINIQUE	CH 120.1081.2254.0	SF	6	EX 92 3E	Feuz Roland + Claudia, Unterseen
Odyssey COLINA	CH 120.1247.1061.5	SF	5	EX 92 3E	Urfer Simon, Gerzensee
Incas KORALLE	CH 120.0773.9933.2	SF	10	EX 91 3E	Hostettler Simeon, Guggisberg
Wildenegg Hardy UMBRELLA	CH 120.1217.0848.6	SF	5	EX 91 3E	Siegenthaler Erich + Roman, Biembach
Beny MÉLODIE	CH 120.0936.8864.9	SF	9	EX 90 3E	Marietan Gabriel et Co, Champéry
Simmental					
Vulkan LEVANA	CH 120.0880.2202.1	60	10	EX 92 7E	Siegenthaler Samuel, Amsoldingen
Brisago SPIEGEL	CH 120.1189.9775.6	70	6	EX 92 4E	Wittwer Res, Schwarzenegg
Stefan ARLETTE	CH 120.1083.1685.7	70	6	EX 91 4E	Schwarz Andrea, Uetendorf
Keron HORTENSIA	CH 120.1231.7689.4	60	5	EX 92 3E	Graf Daniel + Adelheid, Bleiken
Amarone MELINDA	CH 120.1179.1864.6	60	5	EX 92 3E	Maurer Hans, Wichtrach

Name	TVD-Nr	RC	Laktation	GN	Besitzer
Nom	No BDTA	CR	Lactation	NG	Propriétaire(s)

Montbéliarde

Bogoro Jb FIFI	CH 120.0918.7513.3	MO	9	EX 95 7E	Schneiter Edmond, Le Brouillet
Flash Jb POMME	CH 120.0751.2802.6	MO	7	EX 92 4E	Faivre + Rosselet, Cerneux-Péquignot

Monatsstatistik / Statistique mensuelle

KÜHE MIT 3 GENERATIONEN ODER MEHR EX | LES VACHES AVEC 3 GENERATIONS EX OU PLUS

Mai | Mai 2022

Name Nom	TVD-Nr No BDTA	RC CR	GN NG	Gen.EX gén.EX	Erste Generation 1re génération	Besitzer Propriétaire(s)
Holstein						
Lookout PB Olympian ALASKA	CH 120.1310.7320.8	RH	EX 90	8	D R A PRINCESS Lad Leader EX90	Pedrini Nicola, Aiolo
Ruchti's O Kalif FLORENCE	CH 120.1281.0905.7	RH	EX 90	3	Ruchti's Incas WANDA EX 90	Ruchti Martin + Maree, Niedermuhlem
Swiss Fleckvieh						
Vinos CREMONA	CH 120.1112.0502.5	SF	EX 91	3	Sagnett'As Sector COLOMBE EX90	BG Moser, Grindelwald

Monatsstatistik / Statistique mensuelle

AM MEISTEN EINGESETZTE STIERE | LES TAUREAUX LES PLUS UTILISES

Mai | Mai 2022

Name Nom	TVD-Nr No BDTA	RC CR	Anzahl Nombre
Holstein			
Swissbec POWER	CH 120.1197.7330.4	RH	629
Blondin TOWER	CH 120.1478.7977.1	RH	416
Himeyers BRAIN	CH 120.1537.8295.9	HO	381
HauRet AMARO	CH 120.1349.9999.4	RH	338
Castel BAD	CH 120.1229.1537.1	RF	335
Tjr AMNESTY	CH 120.1283.9388.3	RH	315
Stantons CHIEF	US 3129015989.5	HO	305
Vogue A2P2	CA 13446574.3	HO	301
Dulet SUV	CA 111585518.8	RH	275
STgen DORAL	US 3146619138.4	RH	246
Swiss Fleckvieh			
GrüGru LORBAS P	CH 120.1467.7287.5	SF	906
Noutaz ROXEL	CH 120.1207.6955.6	SF	673
SWAT	CH 120.1448.1288.7	SF	257
Trachsel's PHANTOM	CH 120.1466.1749.7	SF	225
FLORINO	CH 120.1059.7200.1	SF	204
HORIZONT	CH 120.1529.7413.3	SF	150
SAMSI	CH 120.1415.9771.8	SF	129
ORLANDO	CH 120.0833.2955.2	SF	113
GULLIVER	CH 120.1192.1151.6	SF	107
Wildenegg SAMU PP	CH 120.1217.0861.5	SF	107
Simmental			
CYRILL	CH 120.1291.5237.3	60	258
Christen FELIX	CH 120.1541.6310.8	60	188
Osika VERU	CH 120.0593.7850.8	60	172
AMUR	CH 120.1445.0680.9	60	132
ARMANDO	CH 120.1523.7709.5	60	123
BRISAGO	CH 120.0983.4630.8	70	106
FELS	CH 120.0856.5021.0	60	83
LUKI	CH 120.1494.8071.5	60	79
CORVI	CH 120.1327.9786.8	60	72
Tur-Bach BALTASAR	CH 120.1076.2138.9	60	65
UNETTO	CH 120.1127.3556.9	60	65
MAURO	CH 120.1123.6739.5	70	62
FIRMIN	CH 120.0720.0787.4	60	43
FLORIN	CH 120.0922.6898.9	60	40
Stonehill LORADO	CH 120.0325.5438.7	60	39
BASCHI	CH 120.0733.1830.6	70	38
Montbéliarde April / Avril 2022			
ODYNO	FR 2538152328.6	MO	78
RAOUL JB	FR 5327810629.8	MO	70
PAULO	FR 2543485512.8	MO	51
OMELO	FR 5353907096.2	MO	50
PIAGGIO	FR 2538975838.3	MO	50
ROLEX JB	FR 4970470878.5	MO	47
PITTSBURGH	FR 2537331713.8	MO	42
POMPEI	FR 2529191011.4	MO	41
PERUSIC JB	FR 3529245527.9	MO	37
POSTIT	FR 2540062436.9	MO	37

Monatsstatistik / Statistique mensuelle

AM MEISTEN WEIBLICHE NACHKOMMEN | LE PLUS DE DESCENDANTES

Mai | Mai 2022

Name Nom	TVD-Nr No BDTA	RC CR	Anzahl Nachkommen mit ALA Nombre de descendantes avec CAP	Alle Toutes
Holstein				
Stantons CHIEF	US 3129015989.5	HO	159	178
Vogue A2P2	CA 13446574.3	HO	124	137
Swissbec POWER	CH 120.1197.7330.4	RH	109	119
Koepon SHOWKING	NL 682613606.1	HO	82	86
Dulet SUV	CA 111585518.8	RH	58	64
Castel BAD	CH 120.1229.1537.1	RF	49	57
Himeyers BRAIN	CH 120.1537.8295.9	HO	47	53
STgen DORAL	US 3146619138.4	RH	45	47
TGD-Holstein BALE	CH 120.1477.7555.4	RF	43	45
Drouner K&L AUGUSTUS P	NL 840442679.3	RH	41	43
Swiss Fleckvieh				
GrüGru LORBAS P	CH 120.1467.7287.5	SF	119	125
Noutaz ROXEL	CH 120.1207.6955.6	SF	82	85
SWAT	CH 120.1448.1288.7	SF	49	53
FLORINO	CH 120.1059.7200.1	SF	31	34
FRISCO	CH 120.0949.7792.6	SF	25	31
Trachsel's HARDY	CH 120.0642.9278.3	SF	19	20
HAMILTON P	CH 120.1216.7986.1	SF	17	18
ORLANDO	CH 120.0833.2955.2	SF	16	18
CEM	CH 120.1476.7232.7	SF	15	17
Bellevue FRODO	CH 120.1476.2141.7	SF	13	16
Simmental				
Osika VERU	CH 120.0593.7850.8	60	22	25
FLORIN	CH 120.0922.6898.9	60	12	12
MALCOLM	CH 120.1498.9925.8	60	12	12
AMUR	CH 120.1445.0680.9	60	9	12
FELS	CH 120.0856.5021.0	60	8	8
Tur-Bach BALTASAR	CH 120.1076.2138.9	60	8	9
BurriGo SIR	CH 120.1490.8258.2	60	7	7
CORVI	CH 120.1327.9786.8	60	7	8
Rosenhof BURLAN	CH 120.0761.1874.3	60	7	8
CHLAUS	CH 120.1396.8792.6	60	6	7
Montbéliarde				
OUIOUI	FR 511004508.1	MO	8	8
LOUIS	CH 120.1535.5777.9	MO	7	7
OVALLEES	FR 7402757270.6	MO	7	8
PANINI JB	FR 3917192434.4	MO	7	8
PIAGGIO	FR 2538975838.3	MO	7	9
NEUROCK	FR 2520261573.2	MO	6	6
MACINTOSH	FR 5619370036.7	MO	5	6
NOELCERNEU	FR 2541643919.3	MO	5	8
PIFROU JB	FR 6366959158.9	MO	3	7
UVEX	CH 120.1403.9946.7	MO	0	8